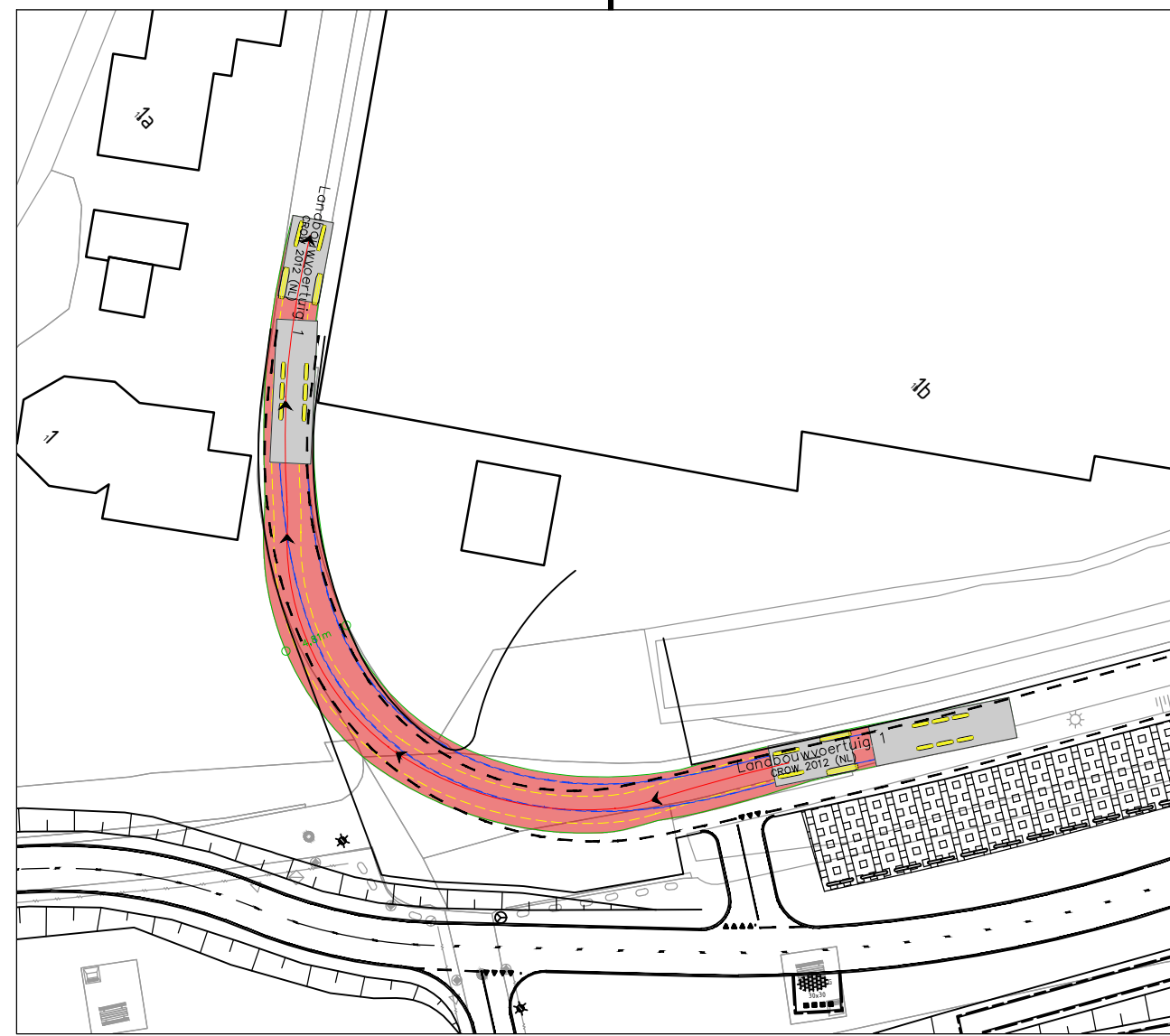
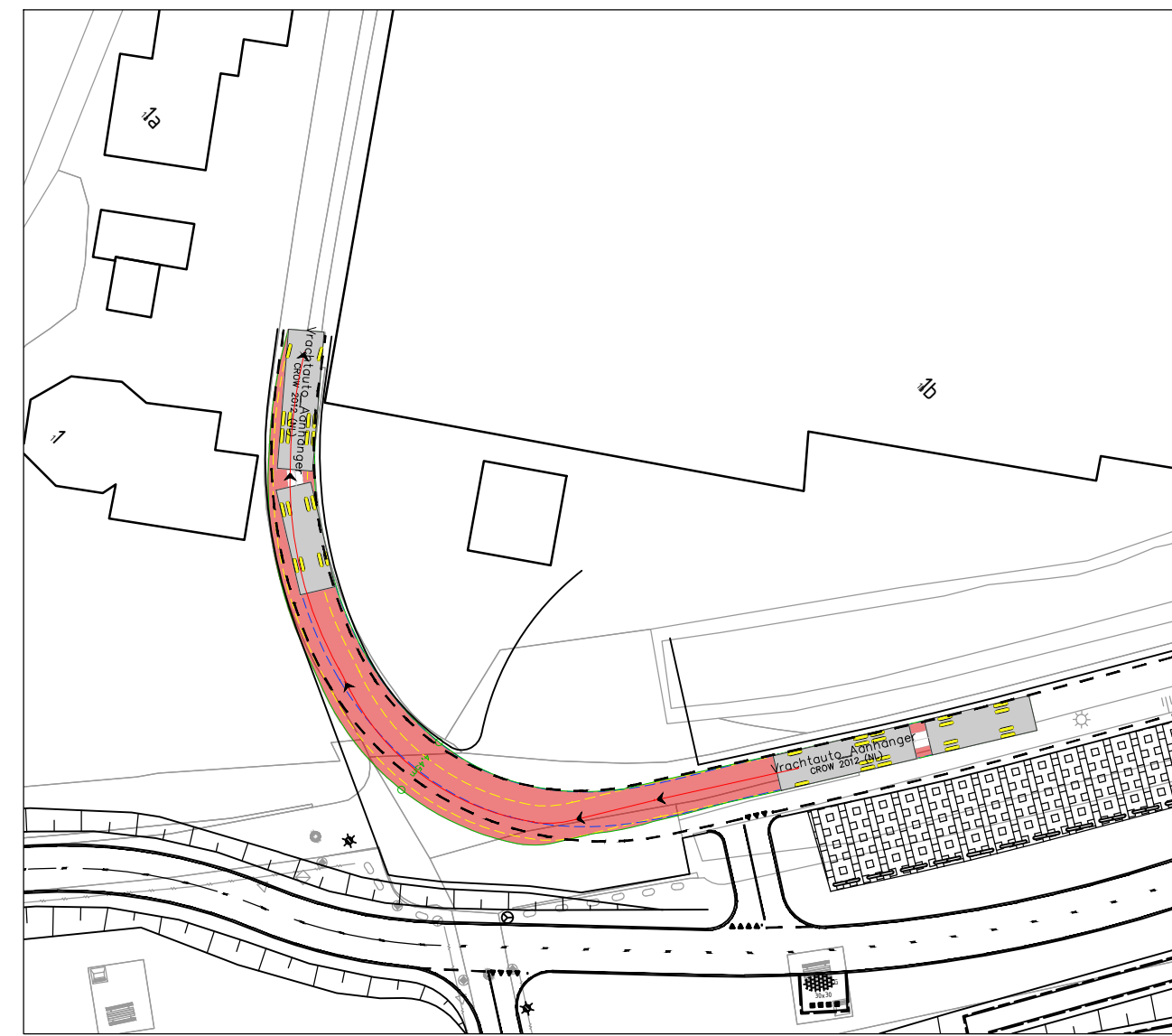


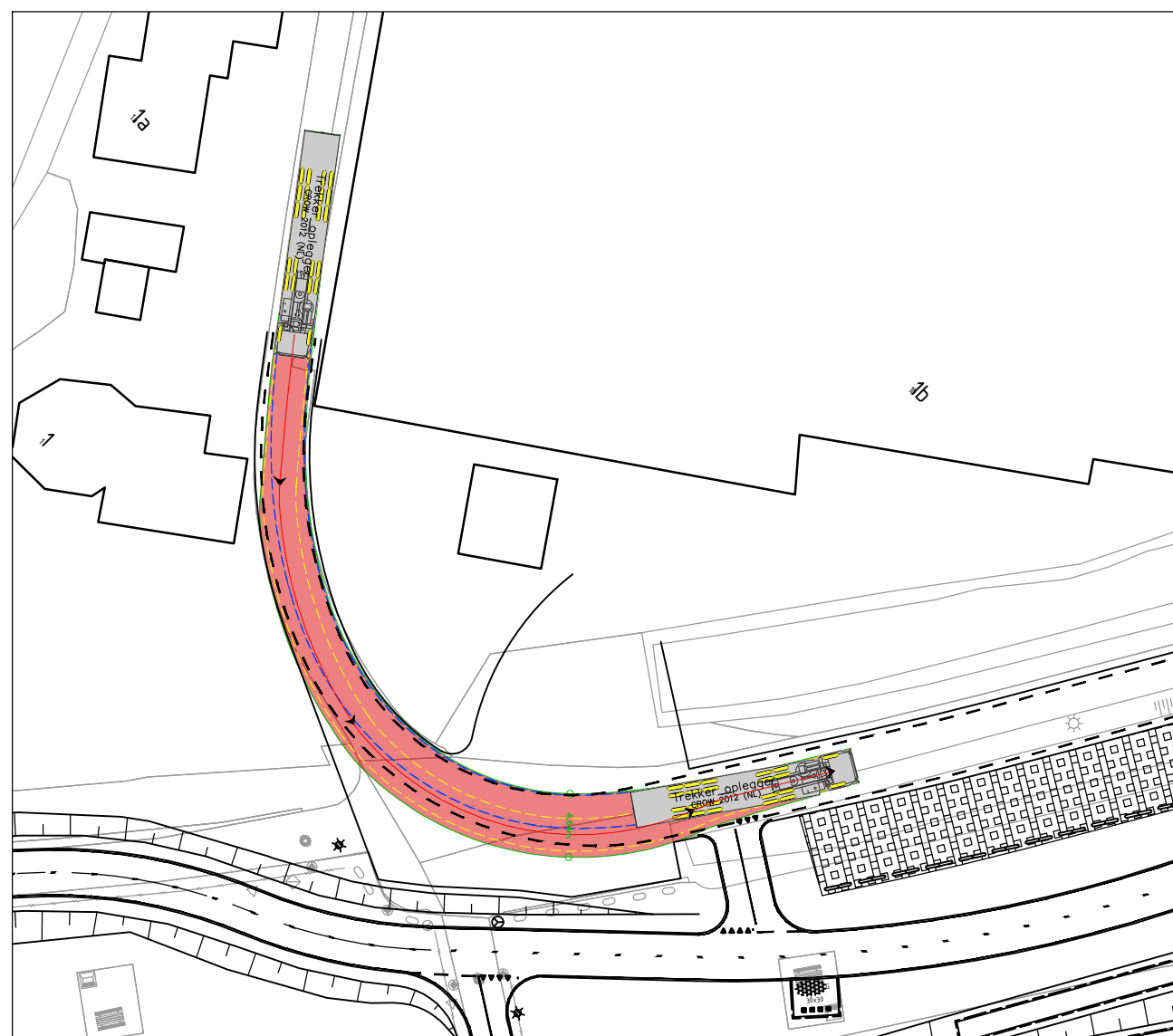
Rijcurve trekker oplegger richting Molenlaan
SCHAAL 1 : 500



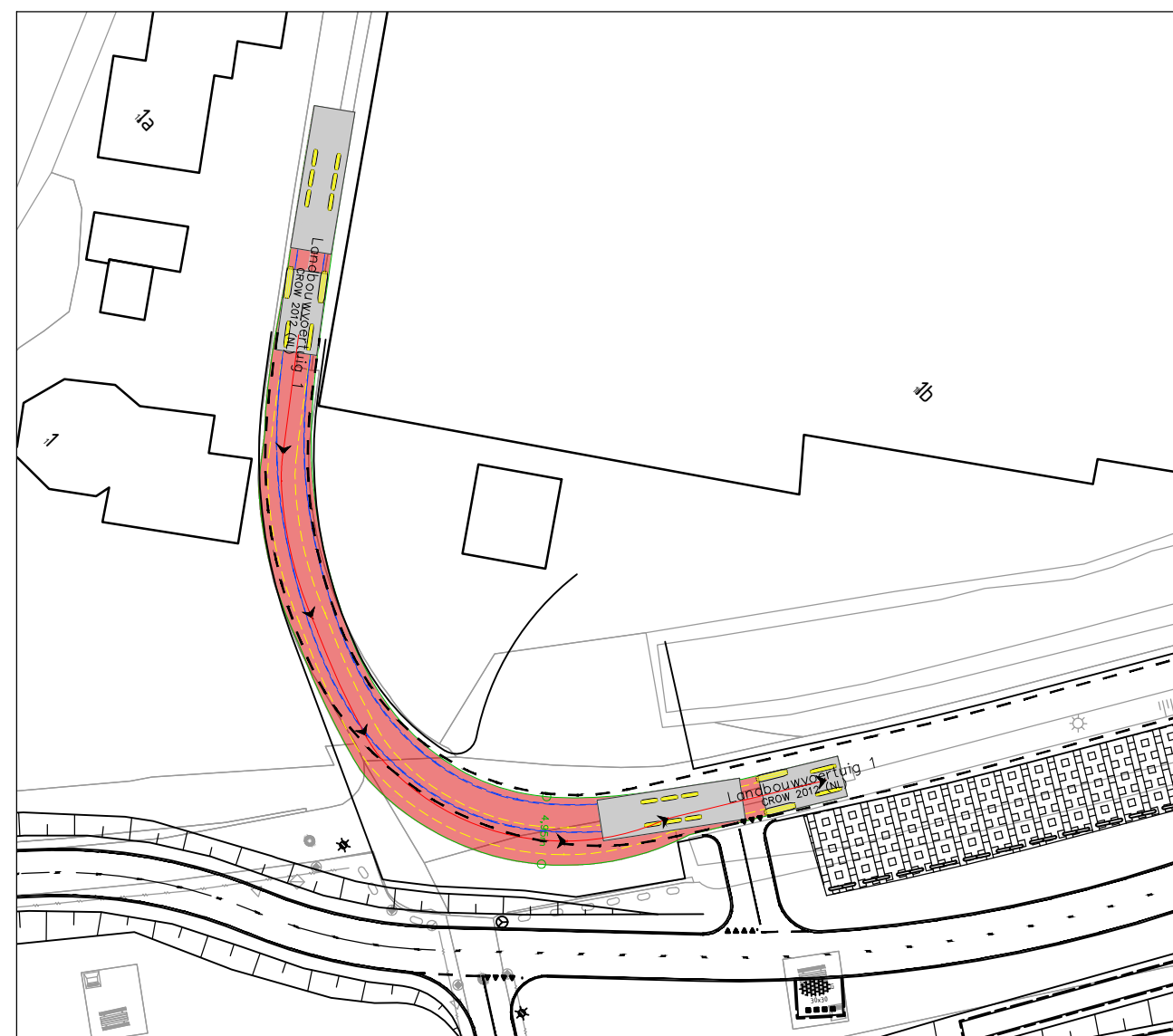
Rijcurve landbouwvoertuig richting Molenlaan
SCHAAL 1 : 500



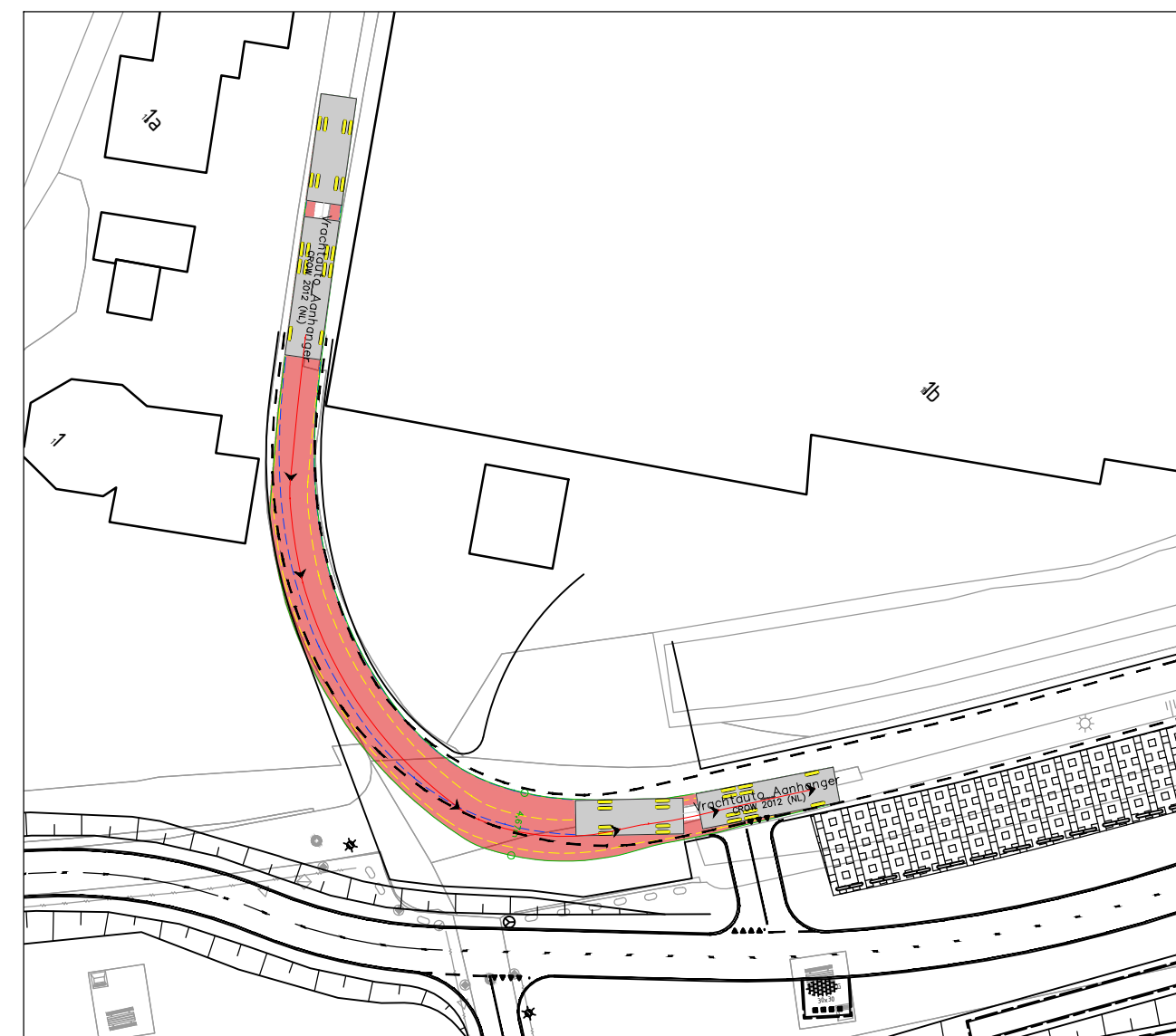
Rijcurve vrachtwagen aanhanger richting Molenlaan
SCHAAL 1 : 500



Rijcurve trekker oplegger vanuit Molenlaan
SCHAAL 1 : 500



Rijcurve landbouwvoertuig vanuit Molenlaan
SCHAAL 1 : 500

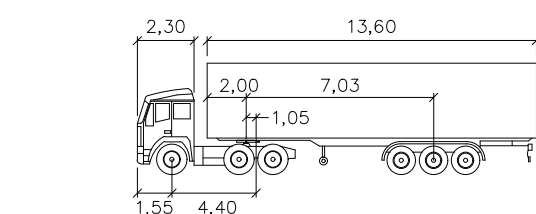


Rijcurve vrachtwagen aanhanger vanuit Molenlaan
SCHAAL 1 : 500

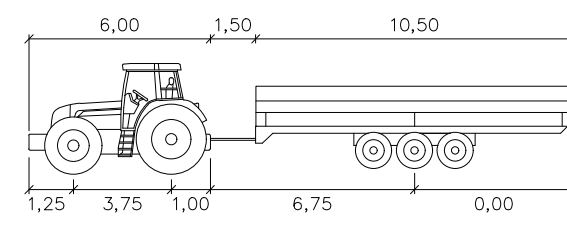
Legenda

- Bestaande situatie
- Nieuwe situatie
- Rijlijn voorwielen ontwerpvoertuig
- Rijlijn achterwielen ontwerpvoertuig
- As ontwerpvoertuig
- Ruimtebeslag ontwerpvoertuig

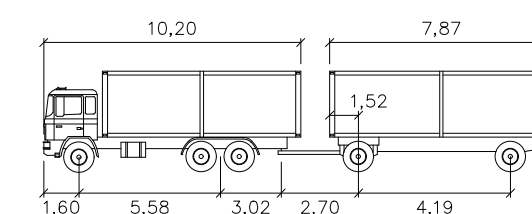
Specificaties ontwerpvoertuig



Trekker oplegger			
meters			
Tractor Width	: 2,60	Lock to Lock Time	: 6,0
Trailer Width	: 2,60	Steering Angle	: 22,6
Tractor Track	: 2,43	Articulating Angle	: 70,0
Trailer Track	: 2,43		



Landbouwvoertuig 1			
meters			
First Unit Width	: 3,00	Lock to Lock Time	: 6,0
Trailer Width	: 3,00	Steering Angle	: 19,1
First Unit Track	: 3,00	Articulating Angle	: 70,0
Trailer Track	: 2,00		



Vrachtauto Aanhanger			
meters			
First Unit Width	: 2,60	Lock to Lock Time	: 6,0
Trailer Width	: 2,60	Steering Angle	: 29,4
First Unit Track	: 2,55	Articulating Angle	: 70,0
Trailer Track	: 2,55		